

# G-MGW080

Technische Daten

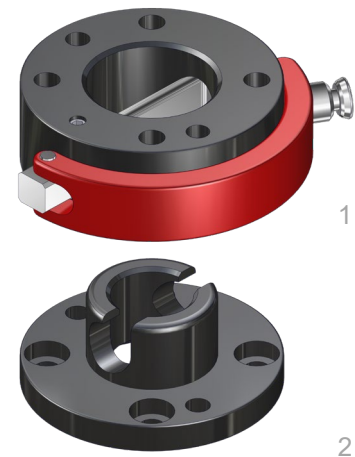


## Funktionsweise:

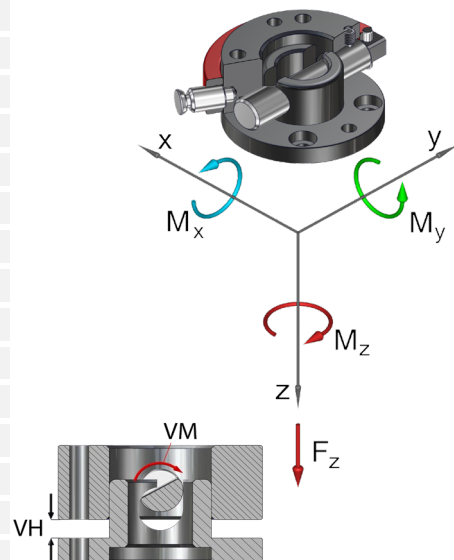
Durch Drehung des Halbbolzens um 180° werden Oberteil (1) und Unterteil (2) formschlüssig verspannt.

## Vorteile:

- Hält hohen Belastungen bei geringem Eigengewicht stand
- Mit einem Handgriff lös- und schließbar
- Hohe Wiederholgenauigkeit +/- 0,02 mm
- Federnder Arretierstift sichert Handhebel gegen selbstständiges Lösen
- Hält 5.000 Wechsellzyklen stand
- Bei der Verriegelung wird das Unterteil um den Verriegelungshub herangezogen
- Schnittstelle nach DIN EN ISO 9409-1
- optionale Anbindung einer Multi-Energie-Kupplung **MEK**



Technische Daten		MGW080	
Grundmaterial		Al, elox.	St, nitriert
Außendurchmesser x Höhe [mm]		80 x 37	
Teilkreisdurchmesser [mm]		63	
Wiederholgenauigkeit +/- [mm]		0,02	
Zug Fz [N]		1.000	3.000
Druck -Fz [kN]		157	313
Torsion Mz [Nm]		80	120
Biegung Mx, My [Nm]		100	160
Masse [kg]	Oberteil	0,45	0,92
	Unterteil	0,15	0,5
Richtwert Zuladung [kg] *		20	28
Verriegelungsmoment VM [Nm]		1,5 - 6	3 - 9
Verriegelungshub VH [mm]		0 - 8	
Temperatureinsatzbereich [°C]		-30 bis +120	
* Richtwert gilt für folgende Annahmen: Beschleunigung: 10 m/s <sup>2</sup> , Schwerpunktabstand: 100 mm, 2-fache Sicherheit			



## Manuelles Greiferwechselsystem Ø80, gebohrt nach ISO...

G-MGW080-2O	Oberteil, Al, eloxiert
G-MGW080-2OE	Oberteil, E-Anbau, Al, eloxiert
G-MGW080-2OEN	Oberteil, E-Anbau, Stahl, nitriert
G-MGW080-2O-N	Oberteil, Stahl, nitriert
G-MGW080-2U	Unterteil, Al, eloxiert
G-MGW080-2UE	Unterteil, E-Anbau, Al, eloxiert
G-MGW080-2UEN	Unterteil, E-Anbau, Stahl, nitriert
G-MGW080-2U-N	Unterteil, Stahl, nitriert

## Ersatzteil Halbbolzen...

EG-MGW080-HB	für MGW080
EG-MGW080-HB-VA	für MGW080, aus VA

## Ersatzteil Handhebel

EG-MGW080-HH	für MGW080
--------------	------------

Pos.	Bezeichnung
1	Oberteil
2	Halbbolzen
3	Handhebel
4	Indexstift
5	Zylinderstift
6	Federnder Arretierstift
7	Gewindestift
8	Unterteil

