

G-MGW080

Technische Daten

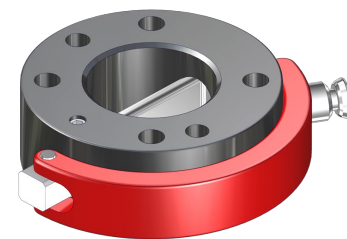
GRIP

Funktionsweise:

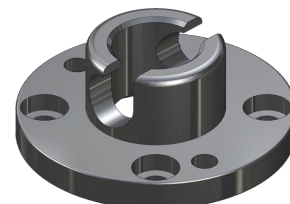
Durch Drehung des Halbbolzens um 180° werden Oberteil (1) und Unterteil (2) formschlüssig verspannt.

Vorteile:

- Hält hohen Belastungen bei geringem Eigengewicht stand
- Mit einem Handgriff lös- und schließbar
- Hohe Wiederholgenauigkeit +/- 0,02 mm
- Federnder Arretierstift sichert Handhebel gegen selbstständiges Lösen
- Hält 5.000 Wechselzyklen stand
- Bei der Verriegelung wird das Unterteil um den Verriegelungshub herangezogen
- Schnittstelle nach DIN EN ISO 9409-1
- optionale Anbindung einer Multi-Energie-Kupplung MEK



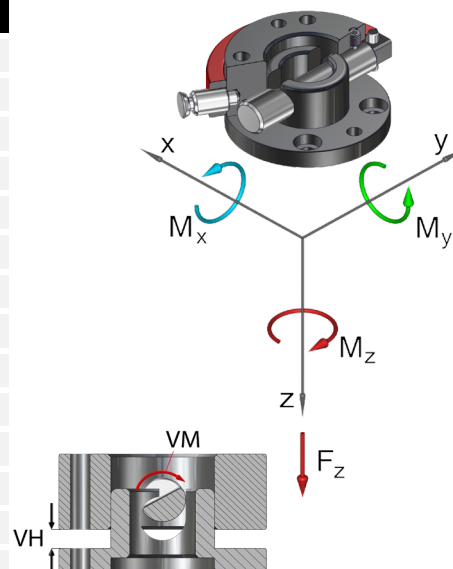
1



2

| Technische Daten | | MGW080 | |
|-------------------------------|-----------|-----------|--------------|
| Grundmaterial | | Al, elox. | St, nitriert |
| Außendurchmesser x Höhe [mm] | | 80 x 37 | |
| Teilkreisdurchmesser [mm] | | 63 | |
| Wiederholgenauigkeit +/- [mm] | | 0,02 | |
| Zug Fz [N] | | 1.000 | 3.000 |
| Druck -Fz [kN] | | 157 | 313 |
| Torsion Mz [Nm] | | 80 | 120 |
| Biegung Mx, My [Nm] | | 100 | 160 |
| Masse [kg] | Oberteil | 0,45 | 0,92 |
| | Unterteil | 0,15 | 0,5 |
| Richtwert Zuladung [kg] * | | 20 | 28 |
| Verriegelungsmoment VM [Nm] | | 1,5 - 6 | 3 - 9 |
| Verriegelungshub VH [mm] | | 0 - 8 | |

* Richtwert gilt für folgende Annahmen:
Beschleunigung: 10 m/s², Schwerpunktabstand: 100 mm, 2-fache Sicherheit



Manuelles Greiferwechselsystem Ø80, gebohrt nach ISO...

| | |
|---------------|-------------------------------------|
| G-MGW080-2O | Oberteil, Al, eloxiert |
| G-MGW080-2OE | Oberteil, E-Anbau, Al, eloxiert |
| G-MGW080-2OEN | Oberteil, E-Anbau, Stahl, nitriert |
| G-MGW080-2O-N | Oberteil, Stahl, nitriert |
| G-MGW080-2U | Unterteil, Al, eloxiert |
| G-MGW080-2UE | Unterteil, E-Anbau, Al, eloxiert |
| G-MGW080-2UEN | Unterteil, E-Anbau, Stahl, nitriert |
| G-MGW080-2U-N | Unterteil, Stahl, nitriert |

Ersatzteil Halbbolzen...

| | |
|-----------------|--------------------|
| EG-MGW080-HB | für MGW080 |
| EG-MGW080-HB-VA | für MGW080, aus VA |

Ersatzteil Handhebel

| | |
|--------------|------------|
| EG-MGW080-HH | für MGW080 |
|--------------|------------|

| Pos. | Bezeichnung |
|------|-------------------------|
| 1 | Oberteil |
| 2 | Halbbolzen |
| 3 | Handhebel |
| 4 | Indexstift |
| 5 | Zylinderstift |
| 6 | Federnder Arretierstift |
| 7 | Gewindestift |
| 8 | Unterteil |

