

# G-GIS017

Technische Daten

# GRIP

### Funktionsweise:

Die Innengreifer tauchen in Bohrungen ein, vergrößern ihren Außendurchmesser durch Expansion der Silikonmembrane, bei Druckbeaufschlagung, und halten somit reibschlüssig an der Bohrungswandung. Bei Druckabschaltung zieht sich die Silikonmembran selbstständig durch ihr elastisches Verhalten in das Greiferinnere zurück.

### Vorteile:

Minimale Baugrößen möglich

Schlüsselweite zur Montage

Minimale Einbautiefe

Geringes Greifergewicht

Einfaches Greifprinzip

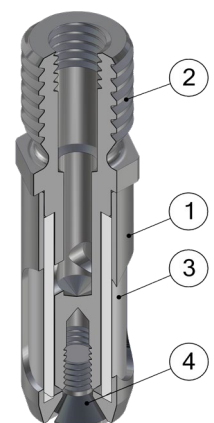
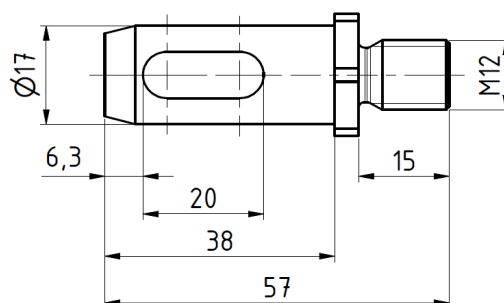
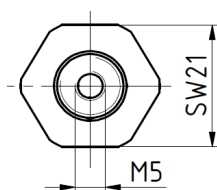
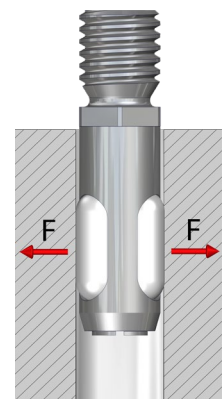
Kostengünstig

Schneller Membranaustausch möglich

Indirekte Abfrage über Druckschalter in der Zuleitung möglich



Technische Daten	GIS017
Greifkraft (bei 6 bar) [N]	50
Bohrungsdurchmesser [mm]	17,1 – 18,5
Zulässiges Werkstückgewicht [kg]	5
Greifergewicht [kg]	0.072
Druckluftanschluss Ø	M5
Montage Ø	M12
Hubzyklen bei idealen Einsatzbedingungen	500.000
Schlüsselweite [mm]	SW21
Freilänge a [mm]	6,3



### Innengreifer Senkung Ø017...

G-GIS017 Außendurchmesser 17, Gewinde M12

### Ersatzschlauch

EG-GI017-S zu Innengreifer Senkung GIS017

Pos.	Bezeichnung
1	Hülse
2	Dorn
3	Schlauch
4	Senkschraube

# G-GIS018

Technische Daten

# GRIP

### Funktionsweise:

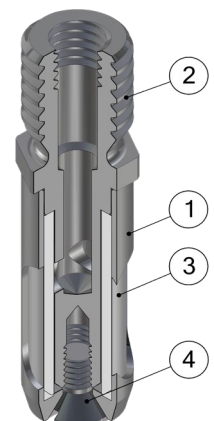
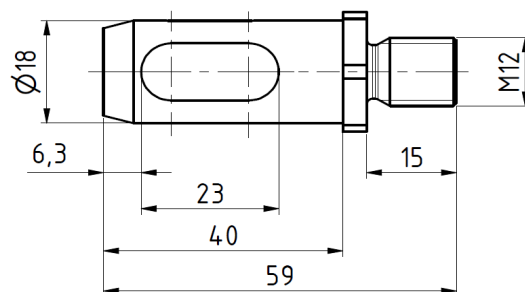
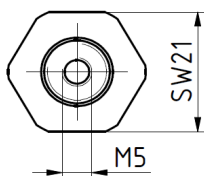
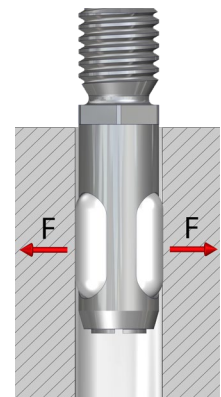
Die Innengreifer tauchen in Bohrungen ein, vergrößern ihren Außendurchmesser durch Expansion der Silikonmembrane, bei Druckbeaufschlagung, und halten somit reibschlüssig an der Bohrungswandung. Bei Druckabschaltung zieht sich die Silikonmembran selbstständig durch ihr elastisches Verhalten in das Greiferinnere zurück.

### Vorteile:

- Minimale Baugrößen möglich
- Schlüsselweite zur Montage
- Minimale Einbautiefe
- Geringes Greifergewicht
- Einfaches Greifprinzip
- Kostengünstig
- Schneller Membranaustausch möglich
- Indirekte Abfrage über Druckschalter in der Zuleitung möglich



Technische Daten	GIS018
Greifkraft (bei 6 bar) [N]	50
Bohrungsdurchmesser [mm]	18,1 – 19,5
Zulässiges Werkstückgewicht [kg]	5
Greifergewicht [kg]	0.08
Druckluftanschluss Ø	M5
Montage Ø	M12
Hubzyklen bei idealen Einsatzbedingungen	500.000
Schlüsselweite [mm]	SW21
Freilänge a [mm]	6,3



### Innengreifer Senkung Ø018...

G-GIS018      Außendurchmesser 18, Gewinde M12

### Ersatzschlauch

EG-GI018-S      zu Innengreifer Senkung GIS018

Pos.	Bezeichnung
1	Hülse
2	Dorn
3	Schlauch
4	Senkschraube

## G-GIS019

Technische Daten

# GRIP

### Funktionsweise:

Die Innengreifer tauchen in Bohrungen ein, vergrößern ihren Außendurchmesser durch Expansion der Silikonmembrane, bei Druckbeaufschlagung, und halten somit reibschlüssig an der Bohrungswandung. Bei Druckabschaltung zieht sich die Silikonmembran selbstständig durch ihr elastisches Verhalten in das Greiferinnere zurück.

### Vorteile:

Minimale Baugrößen möglich

Schlüsselweite zur Montage

Minimale Einbautiefe

Geringes Greifergewicht

Einfaches Greifprinzip

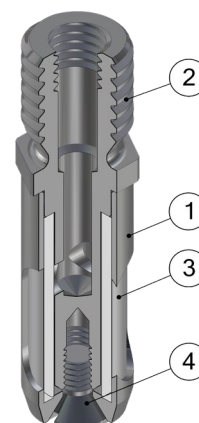
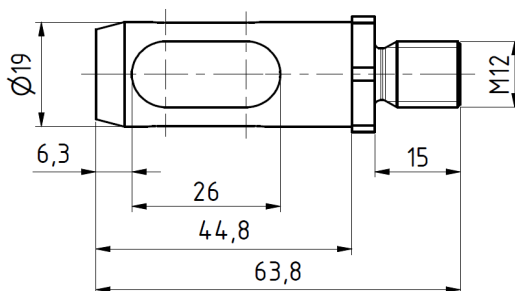
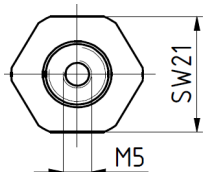
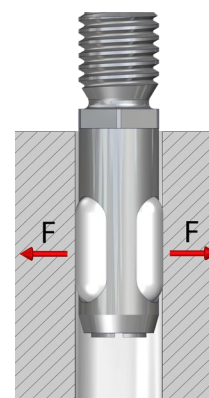
Kostengünstig

Schneller Membranaustausch möglich

Indirekte Abfrage über Druckschalter in der Zuleitung möglich



Technische Daten	GIS019
Greifkraft (bei 6 bar) [N]	60
Bohrungsdurchmesser [mm]	19,1 – 21,0
Zulässiges Werkstückgewicht [kg]	6
Greifergewicht [kg]	0.096
Druckluftanschluss Ø	M5
Montage Ø	M12
Hubzyklen bei idealen Einsatzbedingungen	500.000
Schlüsselweite [mm]	SW21
Freilänge a [mm]	6,3



### Innengreifer Senkung Ø019...

G-GIS019 Außendurchmesser 19, Gewinde M12

### Ersatzschlauch

EG-GI019-S zu Innengreifer Senkung GIS019

Pos.	Bezeichnung
1	Hülse
2	Dorn
3	Schlauch
4	Senkschraube

# G-GIS020

Technische Daten

# GRIP

### Funktionsweise:

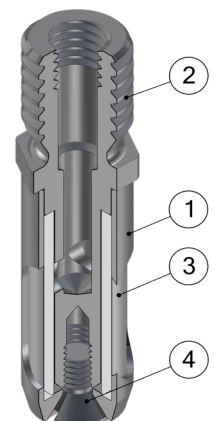
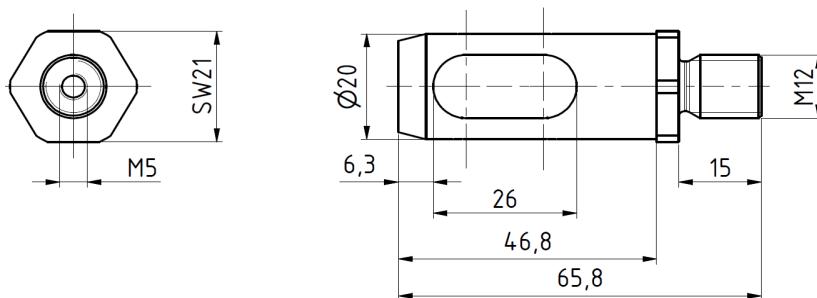
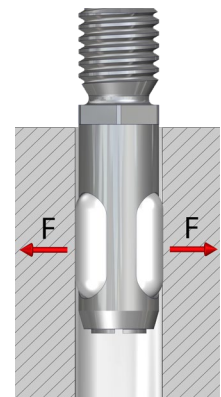
Die Innengreifer tauchen in Bohrungen ein, vergrößern ihren Außendurchmesser durch Expansion der Silikonmembrane, bei Druckbeaufschlagung, und halten somit reibschlüssig an der Bohrungswandung. Bei Druckabschaltung zieht sich die Silikonmembran selbstständig durch ihr elastisches Verhalten in das Greiferinnere zurück.

### Vorteile:

- Minimale Baugrößen möglich
- Schlüsselweite zur Montage
- Minimale Einbautiefe
- Geringes Greifergewicht
- Einfaches Greifprinzip
- Kostengünstig
- Schneller Membranaustausch möglich
- Indirekte Abfrage über Druckschalter in der Zuleitung möglich



Technische Daten	GIS020
Greifkraft (bei 6 bar) [N]	60
Bohrungsdurchmesser [mm]	20,1 –21,5
Zulässiges Werkstückgewicht [kg]	6
Greifergewicht [kg]	0.11
Druckluftanschluss Ø	M5
Montage Ø	M12
Hubzyklen bei idealen Einsatzbedingungen	500.000
Schlüsselweite [mm]	SW21
Freilänge a [mm]	6,3



### Innengreifer Senkung Ø20...

G-GIS020 Außendurchmesser 20, Gewinde M12

### Ersatzschlauch

EG-GI020-S zu Innengreifer Senkung GIS020

Pos.	Bezeichnung
1	Hülse
2	Dorn
3	Schlauch
4	Senkschraube