

G-GI009

Technische Daten

GRIP

Funktionsweise:

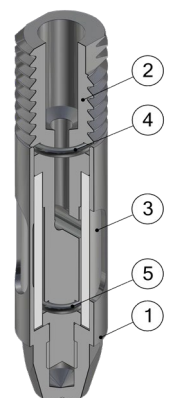
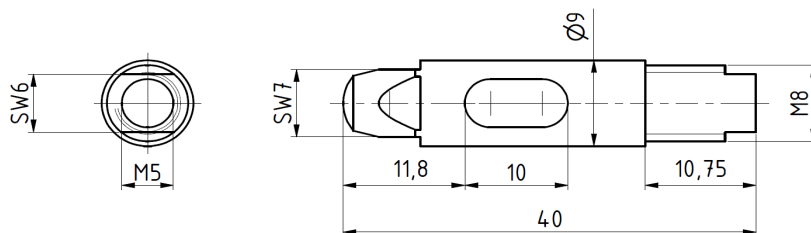
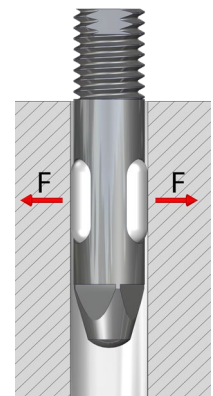
Die Innengreifer tauchen in Bohrungen ein, vergrößern ihren Außendurchmesser durch Expansion der Silikonmembrane, bei Druckbeaufschlagung, und halten somit reibschlüssig an der Bohrungswandung. Bei Druckabschaltung zieht sich die Silikonmembran selbstständig durch ihr elastisches Verhalten in das Greiferinnere zurück.

Vorteile:

- Minimale Baugrößen möglich
- Geringes Greifergewicht
- Einfaches Greifprinzip
- Kostengünstig
- Schneller Membranaustausch möglich
- Indirekte Abfrage über Druckschalter in der Zuleitung möglich



Technische Daten	GI009
Greifkraft (bei 6 bar) [N]	17
Bohrungsdurchmesser [mm]	9,1 – 10,0
Zulässiges Werkstückgewicht [kg]	1,7
Greifergewicht [kg]	0.012
Druckluftanschluss Ø	M5
Montage Ø	M8
Hubzyklen bei idealen Einsatzbedingungen	500.000



Innengreifer Ø009...

G-GI009 Außendurchmesser 9, Gewinde M8

Ersatzschlauch

EG-GI009-S zu Innengreifer GI009

Pos.	Bezeichnung
1	Hülse
2	Dorn
3	Schlauch
4	O-Ring 1
5	O-Ring 2

G-GI010

Technische Daten

GRIP

Funktionsweise:

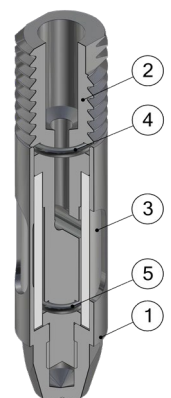
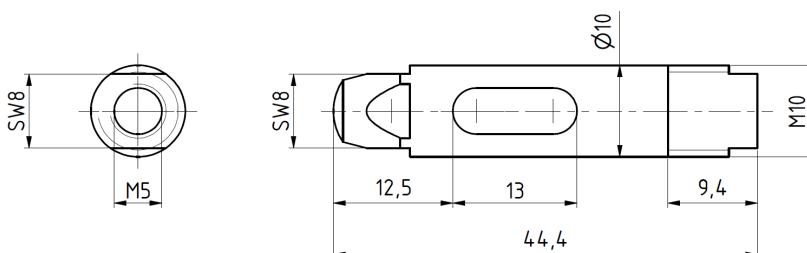
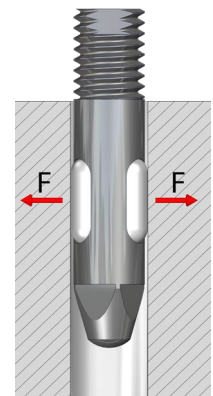
Die Innengreifer tauchen in Bohrungen ein, vergrößern ihren Außendurchmesser durch Expansion der Silikonmembrane, bei Druckbeaufschlagung, und halten somit reibschlüssig an der Bohrungswandung. Bei Druckabschaltung zieht sich die Silikonmembran selbstständig durch ihr elastisches Verhalten in das Greiferinnere zurück.

Vorteile:

- Minimale Baugrößen möglich
- Geringes Greifergewicht
- Einfaches Greifprinzip
- Kostengünstig
- Schneller Membranaustausch möglich
- Indirekte Abfrage über Druckschalter in der Zuleitung möglich



Technische Daten	GI010
Greifkraft (bei 6 bar) [N]	20
Bohrungsdurchmesser [mm]	10,1 – 11,0
Zulässiges Werkstückgewicht [kg]	2
Greifergewicht [kg]	0.018
Druckluftanschluss Ø	M5
Montage Ø	M10
Hubzyklen bei idealen Einsatzbedingungen	500.000



Innengreifer Ø10...

G-GI010 Außendurchmesser 10, Gewinde M10

Ersatzschlauch

EG-GI010-S zu Innengreifer GI010

Pos.	Bezeichnung
1	Hülse
2	Dorn
3	Schlauch
4	O-Ring 1
5	O-Ring 2

G-GI011

Technische Daten

GRIP

Funktionsweise:

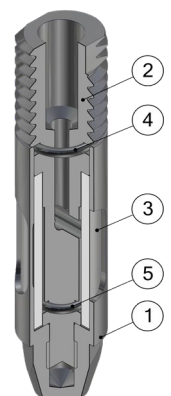
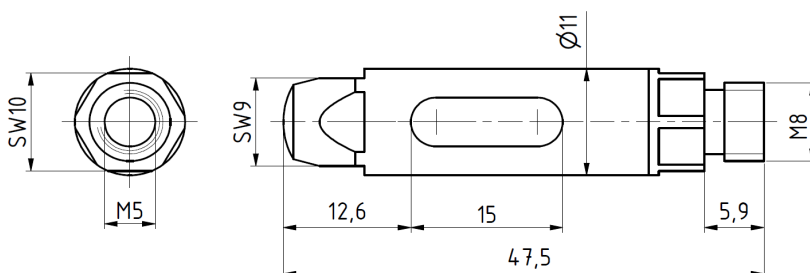
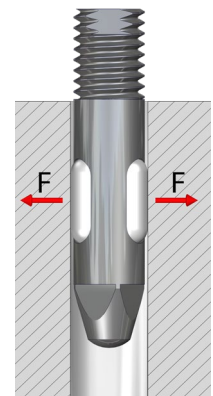
Die Innengreifer tauchen in Bohrungen ein, vergrößern ihren Außendurchmesser durch Expansion der Silikonmembrane, bei Druckbeaufschlagung, und halten somit reibschlüssig an der Bohrungswandung. Bei Druckabschaltung zieht sich die Silikonmembran selbstständig durch ihr elastisches Verhalten in das Greiferinnere zurück.

Vorteile:

- Minimale Baugrößen möglich
- Geringes Greifergewicht
- Einfaches Greifprinzip
- Kostengünstig
- Schneller Membranaustausch möglich
- Indirekte Abfrage über Druckschalter in der Zuleitung möglich



Technische Daten	GI011
Greifkraft (bei 6 bar) [N]	25
Bohrungsdurchmesser [mm]	11,1 – 12,0
Zulässiges Werkstückgewicht [kg]	2,5
Greifergewicht [kg]	0,022
Druckluftanschluss Ø	M5
Montage Ø	M8
Hubzyklen bei idealen Einsatzbedingungen	500.000



Innengreifer Ø011...

G-GI011 Außendurchmesser 11, Gewinde M8

Ersatzschlauch

EG-GI011-S zu Innengreifer GI011

Pos.	Bezeichnung
1	Hülse
2	Dorn
3	Schlauch
4	O-Ring 1
5	O-Ring 2

G-GI012

Technische Daten

GRIP

Funktionsweise:

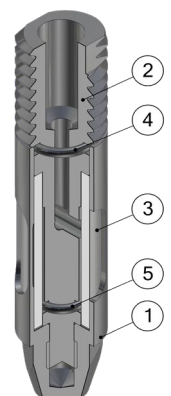
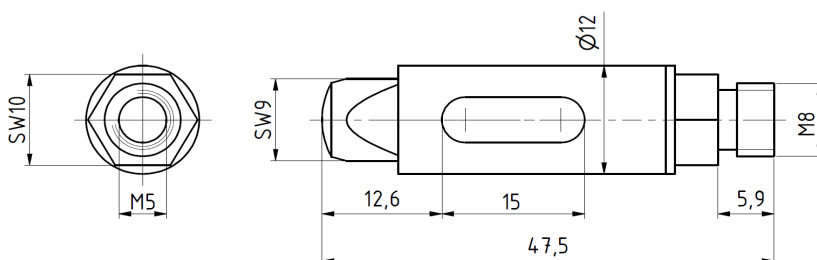
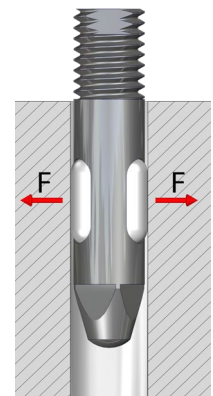
Die Innengreifer tauchen in Bohrungen ein, vergrößern ihren Außendurchmesser durch Expansion der Silikonmembrane, bei Druckbeaufschlagung, und halten somit reibschlüssig an der Bohrungswandung. Bei Druckabschaltung zieht sich die Silikonmembran selbstständig durch ihr elastisches Verhalten in das Greiferinnere zurück.

Vorteile:

- Minimale Baugrößen möglich
- Geringes Greifergewicht
- Einfaches Greifprinzip
- Kostengünstig
- Schneller Membranaustausch möglich
- Indirekte Abfrage über Druckschalter in der Zuleitung möglich



Technische Daten	GI012
Greifkraft (bei 6 bar) [N]	30
Bohrungsdurchmesser [mm]	12,1 – 13,5
Zulässiges Werkstückgewicht [kg]	3
Greifergewicht [kg]	0,026
Druckluftanschluss Ø	M5
Montage Ø	M8
Hubzyklen bei idealen Einsatzbedingungen	500.000



Innengreifer Ø012...

G-GI012 Außendurchmesser 12, Gewinde M8

Ersatzschlauch

EG-GI012-S zu Innengreifer GI012

Pos.	Bezeichnung
1	Hülse
2	Dorn
3	Schlauch
4	O-Ring 1
5	O-Ring 2