

G-GI017

Technische Daten

GRIP

Funktionsweise:

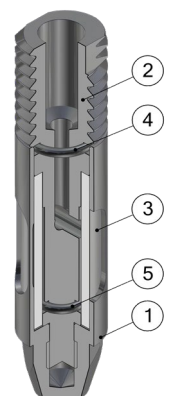
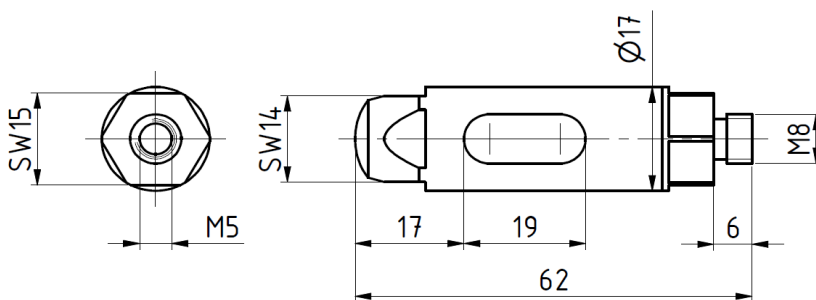
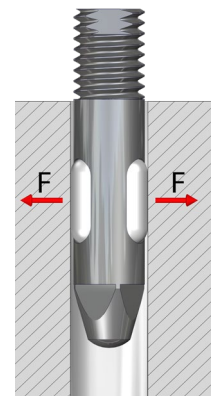
Die Innengreifer tauchen in Bohrungen ein, vergrößern ihren Außendurchmesser durch Expansion der Silikonmembrane, bei Druckbeaufschlagung, und halten somit reibschlüssig an der Bohrungswandung. Bei Druckabschaltung zieht sich die Silikonmembran selbstständig durch ihr elastisches Verhalten in das Greiferinnere zurück.

Vorteile:

- Minimale Baugrößen möglich
- Geringes Greifergewicht
- Einfaches Greifprinzip
- Kostengünstig
- Schneller Membranaustausch möglich
- Indirekte Abfrage über Druckschalter in der Zuleitung möglich



Technische Daten	GI017
Greifkraft (bei 6 bar) [N]	50
Bohrungsdurchmesser [mm]	17,1 – 18,5
Zulässiges Werkstückgewicht [kg]	5
Greifergewicht [kg]	0.07
Druckluftanschluss Ø	M5
Montage Ø	M8
Hubzyklen bei idealen Einsatzbedingungen	500.000



Innengreifer Ø017...

G-GI017 Außendurchmesser 17, Gewinde M8

Ersatzschlauch

EG-GI017-S zu Innengreifer GI017

Pos.	Bezeichnung
1	Hülse
2	Dorn
3	Schlauch
4	O-Ring 1
5	O-Ring 2

G-GI018

Technische Daten

GRIP

Funktionsweise:

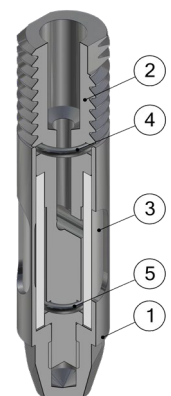
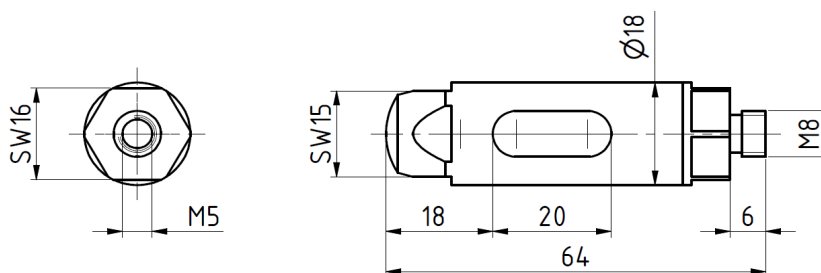
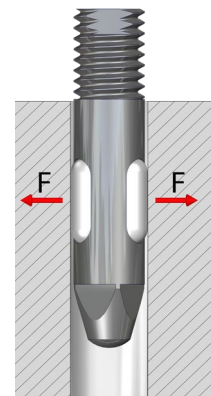
Die Innengreifer tauchen in Bohrungen ein, vergrößern ihren Außendurchmesser durch Expansion der Silikonmembrane, bei Druckbeaufschlagung, und halten somit reibschlüssig an der Bohrungswandung. Bei Druckabschaltung zieht sich die Silikonmembran selbstständig durch ihr elastisches Verhalten in das Greiferinnere zurück.

Vorteile:

- Minimale Baugrößen möglich
- Geringes Greifergewicht
- Einfaches Greifprinzip
- Kostengünstig
- Schneller Membranaustausch möglich
- Indirekte Abfrage über Druckschalter in der Zuleitung möglich



Technische Daten	GI018
Greifkraft (bei 6 bar) [N]	50
Bohrungsdurchmesser [mm]	18,1 – 19,5
Zulässiges Werkstückgewicht [kg]	5
Greifergewicht [kg]	0.084
Druckluftanschluss Ø	M5
Montage Ø	M8
Hubzyklen bei idealen Einsatzbedingungen	500.000



Innengreifer Ø018...

G-GI018 Außendurchmesser 18, Gewinde M8

Ersatzschlauch

EG-GI018-S zu Innengreifer GI018

Pos.	Bezeichnung
1	Hülse
2	Dorn
3	Schlauch
4	O-Ring 1
5	O-Ring 2

G-GI019

Technische Daten

GRIP

Funktionsweise:

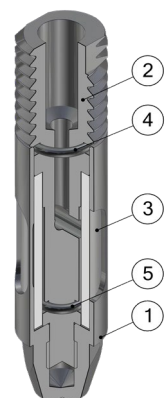
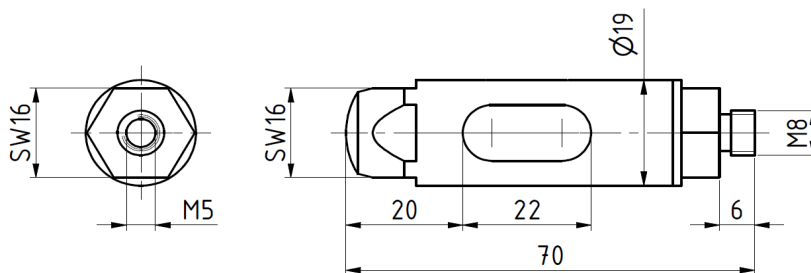
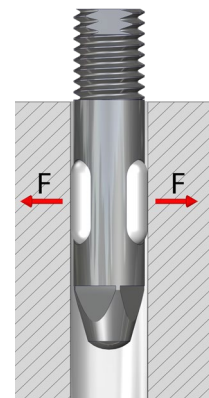
Die Innengreifer tauchen in Bohrungen ein, vergrößern ihren Außendurchmesser durch Expansion der Silikonmembrane, bei Druckbeaufschlagung, und halten somit reibschlüssig an der Bohrungswandung. Bei Druckabschaltung zieht sich die Silikonmembran selbstständig durch ihr elastisches Verhalten in das Greiferinnere zurück.

Vorteile:

- Minimale Baugrößen möglich
- Geringes Greifergewicht
- Einfaches Greifprinzip
- Kostengünstig
- Schneller Membranaustausch möglich
- Indirekte Abfrage über Druckschalter in der Zuleitung möglich



Technische Daten	GI019
Greifkraft (bei 6 bar) [N]	60
Bohrungsdurchmesser [mm]	19,1 – 21,0
Zulässiges Werkstückgewicht [kg]	6
Greifergewicht [kg]	0.102
Druckluftanschluss Ø	M5
Montage Ø	M8
Hubzyklen bei idealen Einsatzbedingungen	500.000



Innengreifer Ø019...

G-GI019 Außendurchmesser 19, Gewinde M8

Ersatzschlauch

EG-GI019-S zu Innengreifer GI019

Pos.	Bezeichnung
1	Hülse
2	Dorn
3	Schlauch
4	O-Ring 1
5	O-Ring 2

G-GI020

Technische Daten

GRIP

Funktionsweise:

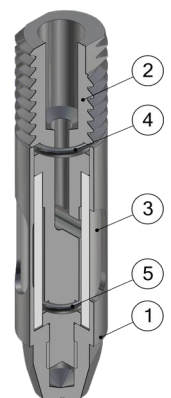
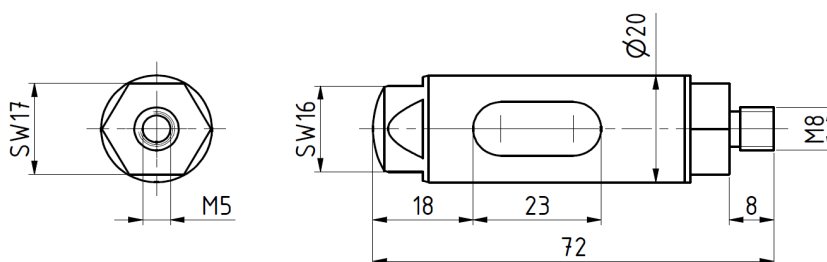
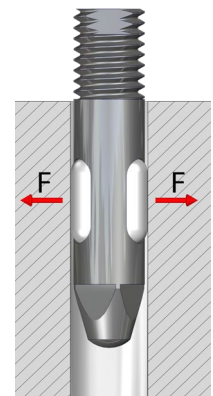
Die Innengreifer tauchen in Bohrungen ein, vergrößern ihren Außendurchmesser durch Expansion der Silikonmembrane, bei Druckbeaufschlagung, und halten somit reibschlüssig an der Bohrungswandung. Bei Druckabschaltung zieht sich die Silikonmembran selbstständig durch ihr elastisches Verhalten in das Greiferinnere zurück.

Vorteile:

- Minimale Baugrößen möglich
- Geringes Greifergewicht
- Einfaches Greifprinzip
- Kostengünstig
- Schneller Membranaustausch möglich
- Indirekte Abfrage über Druckschalter in der Zuleitung möglich



Technische Daten	GI020
Greifkraft (bei 6 bar) [N]	60
Bohrungsdurchmesser [mm]	20,1 – 21,5
Zulässiges Werkstückgewicht [kg]	6
Greifergewicht [kg]	0.114
Druckluftanschluss Ø	M5
Montage Ø	M8
Hubzyklen bei idealen Einsatzbedingungen	500.000



Innengreifer Ø20...

G-GI020 Außendurchmesser 20, Gewinde M8

Ersatzschlauch

EG-GI020-S zu Innengreifer GI020

Pos.	Bezeichnung
1	Hülse
2	Dorn
3	Schlauch
4	O-Ring 1
5	O-Ring 2